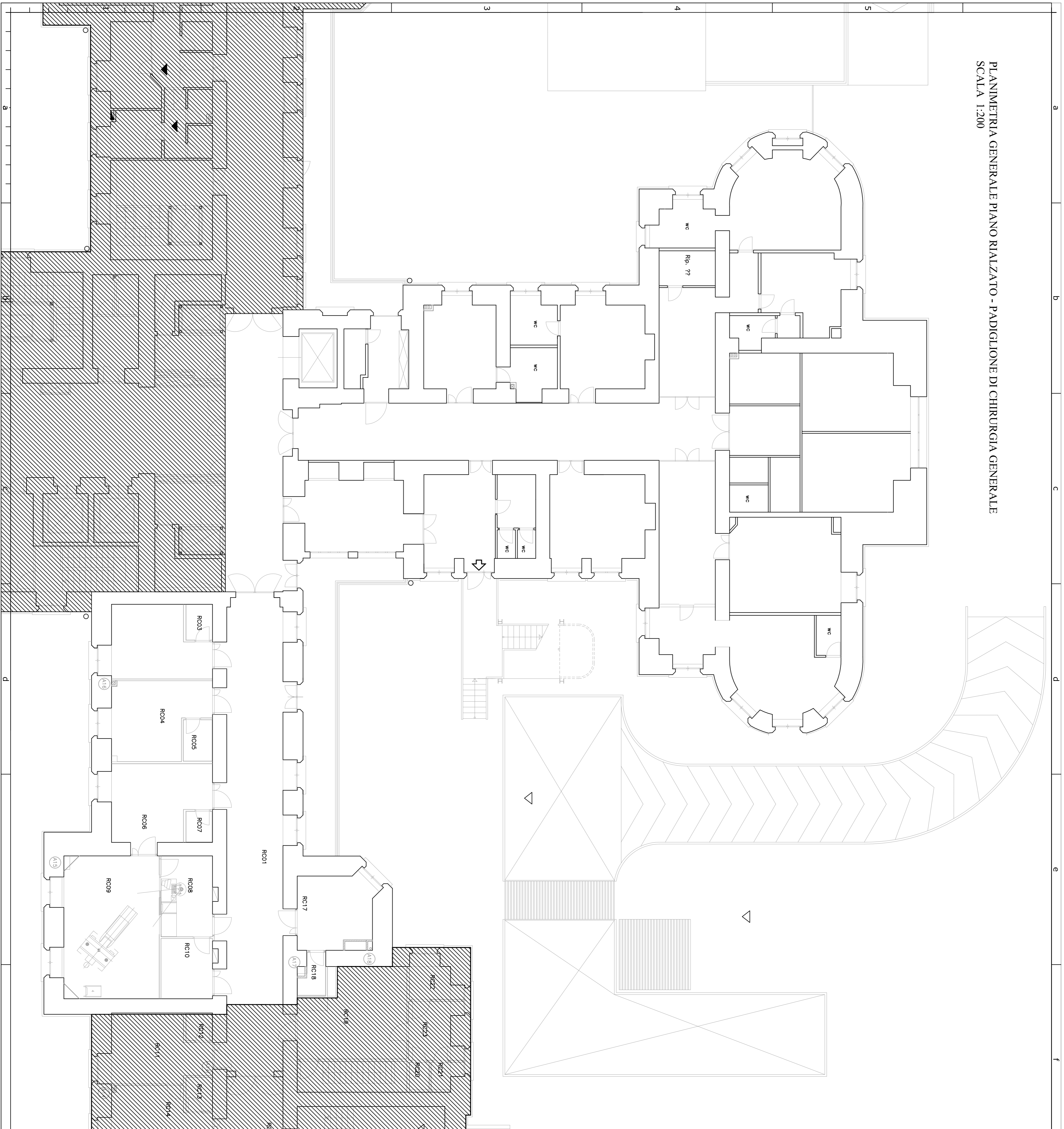


PLANIMETRIA GENERALE PIANO RIALZATO - PADIGLIONE DI CHIRURGIA GENERALE  
 SCALA 1:200

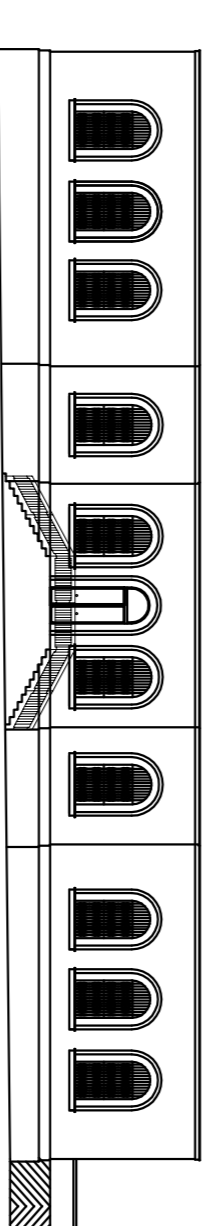


AREA NON OGGETTO DI INTERVENTO



SERVIZIO SANITARIO NAZIONALE  
 REGIONE SICILIANA  
 AZIENDA DI RILIEVO NAZIONALE E DI ALTA SPECIALIZZAZIONE  
 OSPEDALE CIVICO E BENFRATELLI, G. DI CRISTINA E M. ASCOLI  
 PALERMO

Programma di finanziamenti  
 (art. 71 L. 448/98)



**Oggetto:** REALIZZAZIONE "CHAVINI MANO" DI UN REPARTO DI DIAGNOSTICA DI NEURORADIOLOGIA INTERVENTISTICA  
 PIANO RIALZATO DEL PADIGLIONE DI CHIRURGIA GENERALE PRESSO ANSAS DI PALERMO

**STATO DI FATTO**

**ELABORATO:** PLANIMETRIA PIANO RIALZATO - PADIGLIONE DI CHIRURGIA GENERALE

**Progettazione:**  
 U.O.C. SERVIZIO TECNICO

**Progettista:**  
 Ing. Calogero Ciancimino  
**data:**  
 Febbraio 2014

**Resp. Unico del Progettamento:**  
 Arch. G. Antonio Bono

**TAV. 02**

*Direttore dell'Area Tecnica e Patrimoniale*  
 Arch. G. Antonio Bono

**Il Commissario Straordinario**  
 Dott. Carmelo Pullian